

Dossier logement

LA BRESSE 2

APPARTEMENT 5 PERSONNES

11 rue du Hameau des Chaumes

VOTRE CADRE DE VIE



Appartement 2 pièces/cabine situé en rez-de-jardin avec vue sur le village ; il permet l'accueil de 5 personnes et comprend :

- 1 séjour
- 1 chambre
- 1 cabine
- 1 salle d'eau
- 1 W.C.
- 1 balcon
- 1 jardin
- 1 garage

Nous avons le droit
d'accompagner nos
maîtres



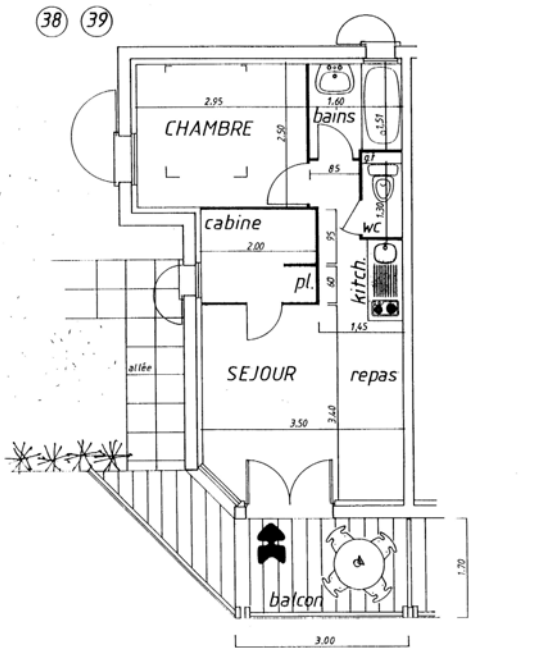
ACCES

Par Colmar, Munster, le Col de la Schlucht, puis à gauche sur 2 km direction La Bresse, jusqu'au COLLET. Puis de nouveau à gauche la D 34 jusqu'à La Bresse. Aux premiers feux tourner à gauche, ensuite la deuxième à gauche en épingle à cheveux (rue du Planot-Paris) et enfin la deuxième à droite (chemin du Hameau des Chaumes) jusqu'au dernier chalet beige le plus en altitude. (Egalement accès par la rue des Noisettes). L'appartement se situe au rez-de-chaussée. L'accès se fait par l'escalier de gauche au-dessus du garage, par le balcon.

Distance 125 km.

LE PLAN DU LOGEMENT

APPARTEMENT TYPE
"HAMEAU DES CHAUMES" LABRESSE
niveau Rez de Chaussée
BATIMENT TYPE D4
S.H: 23,60m²



document non contractuel

Draps et linge de toilette non fournis.

MESURES A RESPECTER

L'occupation du logement ne peut en aucun cas dépasser

5 personnes, enfants compris.

Il est rappelé que le calme et la tranquillité sont de rigueur dans l'immeuble.

Aucune nuisance sonore ne sera admise après 22 h 00.

En ce qui concerne le stationnement, vous êtes priés de garer votre véhicule à l'emplacement qui vous est destiné en évitant d'empiéter sur ceux avoisinants.

VOTRE CONFORT INTERIEUR



LE SEJOUR



LA KITCHENETTE



LA CHAMBRE



LA CABINE

LA SALLE D'EAU

