

Dossier logement

SOULTZEREN

APPARTEMENT 4/5 PERSONNES

Le Hameau

47, rue de la Schlucht

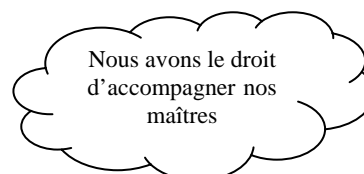
68140 SOULTZEREN



VOTRE CADRE DE VIE

Appartement prévu pour 2 adultes et 3 enfants. Il est composé de :

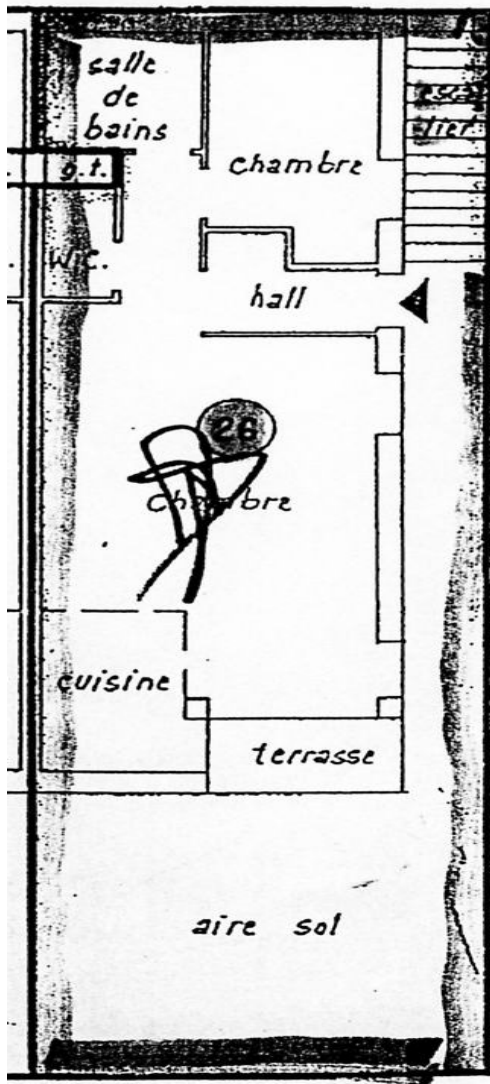
- 1 entrée
- 1 séjour
- 1 cabine avec deux lits superposés gigogne
- 1 coin cuisine
- 1 salle de bain
- 1 W.C.
- 1 terrasse rez-de-jardin
- 2 emplacements de parking réservés.



ACCES

Après Munster, prendre direction de la Schlucht par Stosswihr, Sultzeren. Après le panneau de sortie d'agglomération, le logement se situe à environ 2 km. Après la borne kilométrique n° 11 – RD 417 et à 10 mètres après le panneau « Hôtel Restaurant Belle-Vue », prendre à gauche, à la sortie du virage à droite. La résidence se trouve au rez-de-jardin entre l'immeuble 45 et 47 au bas des deux escaliers.

LE PLAN DU LOGEMENT



Le linge de maison n'est pas fourni. Il est recommandé de couvrir les matelas par des draps ainsi que les oreillers par des taies.

Le logement est conçu pour 4/5 personnes, enfants compris.

Il est rappelé que le calme et la tranquillité sont de rigueur dans l'immeuble.

Aucune nuisance sonore n'est admise après 22 h

Une place de stationnement est réservée pour votre véhicule. Un parking public est à votre disposition pour tout véhicule supplémentaire.

L'APPARTEMENT EST RESERVE AUX MEMBRES DE L'AMICALE - TOUTE MISE A DISPOSITION D'AUTRUI EST STRICTEMENT INTERDITE.

VOTRE CONFORT INTERIEUR



LE SEJOUR



LA CUISINE



LE COULOIR



LA CABINE

LA SALLE D'EAU



LA REGION

La route des crêtes fut créée pendant la guerre de 1914-1918 dans un but stratégique afin d'assurer le logistique et la défense sur le front des Vosges.

A DECOUVRIR

Se situant sur la ligne de crête, cette splendide route permet d'admirer les paysages caractéristiques de la chaîne des Vosges. Ainsi on y découvre les cols vosgiens, les ballons, les nombreux lacs ou encore les fermes et ses animaux. On y voit toute la pleine d'Alsace, et par beau temps la forêt noire en Allemagne ou même les alpes.

Du col du Bonhomme au vieil Armand, la route des Crêtes des Vosges est longue de plus de 80 kilomètres. De juin à octobre les nombreuses fermes-auberges proposent des repas composés de mets régionaux.

A VOIR

Le col du Bonhomme :

Situé à hauteur de Kaysersberg, il sépare l'Alsace et la Lorraine et permet de faire le lien entre Colmar et Nancy.

Belle vue sur le Hohneck, les montagnes de Gérardmer. en avant, la vallée de la Meurthe et le bassin de St-Dié.

Le Gazon du Faing

Magnifique vue panoramique ! On y voit en outre le lac des truites. On peut aussi y voir le collet du linge où se trouve un cimetière militaire, ainsi que le Hohneck (altitude 1362 m) le Grand Ballon (altitude 1424 m) et la vallée de Munster.

De l'autre côté, on peut admirer la vallée de la Vologne, au fond de laquelle on aperçoit les lacs de Longemer et de Retournemer. Au loin, le village de Xonrupt-Longemer et Gérardmer.

Le Lac Vert

À 5 km de la Schlucht un sentier mène au lac Vert, ou lac de Sultzeren. Des lichens en suspension donnent leur teinte aux eaux du lac.

Le Col de la Schlucht

Situé à 1 139 m d'altitude à hauteur de Munster, il fait le lien entre la vallée de la Meurthe et la vallée de la Fecht. Le col de la Schlucht, souvent enneigé en hiver, est traversé par la route qui allant de Colmar à Gérardmer. La Schlucht est dotée d'une station de ski.

Le Jardin d'altitude du Haut Chitelet

À 2 km du col de la Schlucht, on trouve un jardin d'altitude avec des milliers de plantes qui proviennent des principaux massifs montagneux de la terre. C'est le jardin d'altitude du Haut Chitelet.

Le Hohneck

Le Hohneck se situe à quatre kilomètres du col de la Schlucht. Ce sommet culmine à 1362 m d'altitude et constituait la frontière franco-allemande avant la première guerre mondiale.

Du Hohneck, on admire un splendide panorama avec table d'orientation.

Vue sur les Vosges, du Donon au Grand Ballon, sur la plaine d'Alsace et la Forêt Noire. Par temps clair, on aperçoit les sommets des Alpes. Plus loin, apparaît le lac Blanchemer et la vallée de la Fecht, celle de la Lauch avec son lac et la plaine d'Alsace.

Carrefour sur la route des Crêtes, le Markstein est une des plus importante station de sport d'hiver en Alsace.

Sur la route du Markstein, les points de vue sont nombreux : Vallée de la Thur et le massif du Ballon d'Alsace, vallée de la Lauch et le Petit Ballon, le lac du Ballon.