

# Dossier logement

## ST CYPRIEN

1 APPARTEMENT 3 PIECES EST A  
VOTRE DISPOSITION

Résidence L'OLYMPE 1Etagé  
11 bld Maillol  
66750 SAINT CYPRIEN

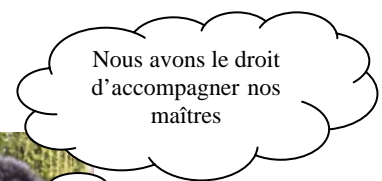
## VOTRE CADRE DE VIE

\*\*\*\*\*

Appartement situé au 1er étage de la résidence, il permet l'accueil de 6 personnes et comprend :

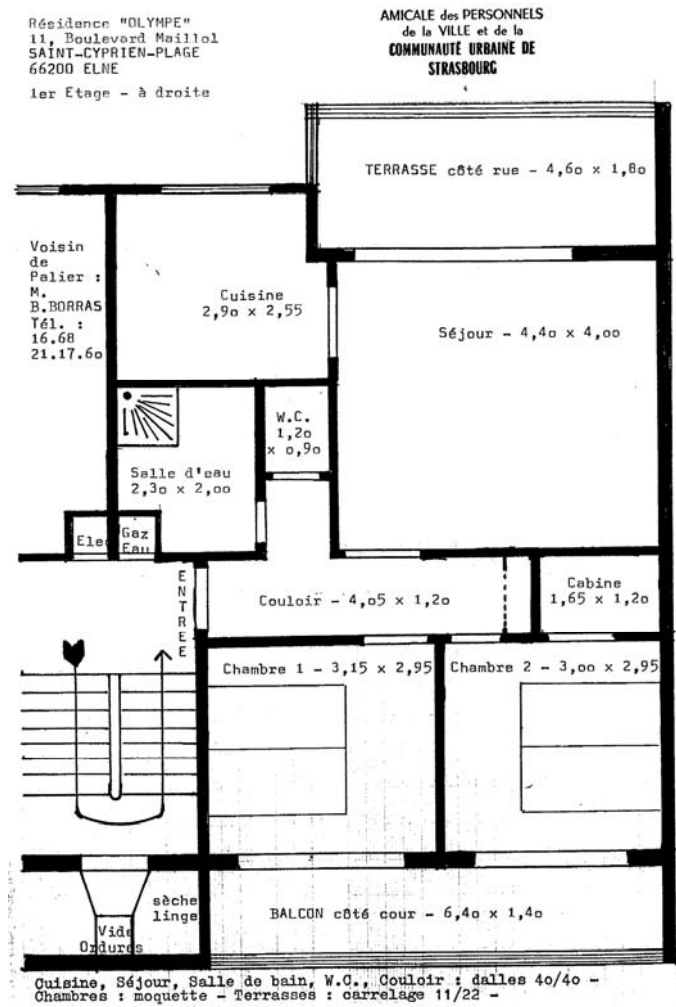
- 1 salle de séjour
- 2 chambres à coucher
- 1 cuisine équipée
- 1 salle d'eau
- 1 W.C.
- 2 terrasses

Draps et linge de toilette non fournis



## PLAN DU LOGEMENT

\*\*\*\*\*



## VOTRE CONFORT INTERIEUR APPARTEMENT 6 PERSONNES

\*\*\*\*\*

### SEJOUR



## CUISINE



## SALLE DE BAINS



## W.C.



## CHAMBRE 1



## CHAMBRE 2



### ACCES

\*\*\*\*\*

En venant par l'autoroute a9 « La Languedocienne – La Catalane » sortie Perpignan-Nord. Prendre tout droit Canet-Plage, Saint-Cyprien, puis Saint Cyprien Plage. Après le tennis, 1ère borne directionnelle, prendre à gauche le Boulevard Maillol ; 2ème maison à droite – 1er étage.

### POUR VOTRE AGREMENT

\*\*\*\*\*

### SAINT-CYPRIEN OFFICE DE TOURISME \* \* \* \*

Pyrénées-Orientales (66) - Languedoc - Roussillon  
Quai A. Rimbaud, 66751 SAINT-CYPRIEN Cedex  
tél. 04.68.21.01.33  
télécopie : 04.68.21.98.33  
Courriel : [contact@tourisme-saint-cyprien.com](mailto:contact@tourisme-saint-cyprien.com)  
Site internet : [www.tourisme-saint-cyprien.com](http://www.tourisme-saint-cyprien.com)



Villes et villages fleuris



Decouvrez sur cette commune le ou les ports  
Pavillons bleus

Accueil ouvert au public :  
de Pâques à fin juin et septembre : tous les jours de  
9h à 12h et de 14h à 18h,  
d'octobre à Pâques : du lundi au samedi de 9 h à 12 h et de 14 h à 18 h - dimanche et jours fériés de  
10h30 à 12h et de 15h à 17h;  
Juillet et août, tous les jours de 9h à 20h  
Fermé le 1er janvier, 1er mai, 11 novembre et 24-25-31 decembre.



## PRESENTATION

3ème port de plaisance européen, Saint-Cyprien est grâce à ses installations de qualité la station balnéaire rêvée pour réussir des vacances dans un environnement protégé. Sa situation exceptionnelle vous permet de découvrir le pays catalan et son patrimoine ( 30 km de l'Espagne, 17 km de Perpignan)



## SITUATION ET ACCES

Altitude 0 m. - 10045 habitants - Paris 890 km. - Perpignan 20 km, Le Perthus (frontière espagnole) 35 km. - SNCF à Perpignan ou à Elne - Cars de St-Cyprien à Perpignan. Aéroport Perpignan-Rivesaltes à 25 km, renseignements aéroport 33 (0) 4 68 52 60 70 - Liaisons : Air France/Paris Orly Ouest été 2006 : Ryanair/Londres t 33 (0)892 555 666 - Info bus départemental + 33 (0) 4 68 35 29 02.

## ANIMATION ET SPECTACLES

Août 2007

Vendredi 10 août :

**16ème FESTIVAL DES ARTS, Orchestra I Virtuosi Italiani**, (Eglise de Saint-Cyprien village à 21h30)

Mardi 14 août :

**16ème FESTIVAL DES ARTS, Les Solistes de Prades**, (Eglise de Saint-Cyprien village à 21h30)

Vendredi 24 août :

**16ème FESTIVAL DES ARTS, Manchester Quartet**, (Eglise de Saint-Cyprien village à 21h30)

Tout au long de l'année

**MARCHES** : Au village, marché traditionnel toute l'année le jeudi matin, place de la Mairie.

À la plage, marché traditionnel toute l'année le vendredi matin, quartier Rodin, plus le mardi de mai à septembre



**STAGE D'ETE POUR LES JEUNES A GRAND STADE LES CAPELLANS** : Stage de 5 journées --> du lundi au vendredi de 9h à 18h Tarif unique : 195€ Stage le matin (football ou tennis)- Repas de midi sur le centre UCPA- Stage l'après-midi (tennis ou cirque) Renseignements et inscriptions : Grand Stade Les Capellans rue Verdi 66750 SAINT CYPRIEN Tél : 04 68 37 32 00 Fax : 04 68 37 32 04  
**STAGE D'ETE POUR LES JEUNES A GRAND STADE LES CAPELLANS** : Stage de 5 demi-journées --> du lundi au vendredi **TENNIS** : Le matin de 9h30 à 11h30 ou l'après midi de 14h30 à 16h30 1h à 1h30 de tennis encadré 30' à 1h de formules jouées à thème Ouvert à tous les niveaux de jeu pour les jeunes de 6 à 16 ans Tarif : 100€ **FOOTBALL** : de 9h30 à 12h00 Sur la plaine de jeu de Grand Stade Ouvert à tous les niveaux de jeu de 6 à 16 ans Perfectionnement technique et individuel Garçons et filles, non-licenciés admis Tarif : 75€ **CIRQUE** : de 14h30 à 17h30 à partir de 5 ans- acrobaties-

clown et magie- équilibre sur boule, rouleau, monocycle- funambulisme- jonglerie Tous les vendredis  
spectacle : présentation des numéros de cirque appris durant les ateliers de la semaine Tarif : 100€

## QUELQUES SITES ET ITINERAIRES TOURISTIQUES

### CLOÎTRE ET MUSEE D'HISTOIRE ET

**D'ARCHEOLOGIE D'ELNE** : 66201 ELNE -Tél / fax. 04 68 22 70 90. - E-mail : office.de.tourisme.erne@wanadoo.fr  
- Site internet : www.ot-erne.fr - Public handicapé visuel. -  
Visites : visites de la vieille ville : d'avril à septembre :  
mardi et jeudi à 10h à l'office de tourisme ; visites du cloître  
et de la cathédrale : visites guidées d'avril à septembre : -  
lundi, mardi, jeudi et vendredi à 11h, 15h30, 17h -mercredi à  
11h et 17h -dimanche à 10h ; visites contées du cloître en  
juillet-août : mercredi et samedi à 15h30 ; sur réservation le  
reste de l'année  
Cloître du XIIIe au XIVe siècles – Cathédrale du XIe siècle.



**CHATEAU ROYAL de COLLIOURE** : Quai de  
l'Amirauté BP 82 – 66190 COLLIOURE - Tél. 04  
68 82 06 43 – Fax. 04 68 82 23 55 - (XIII –  
XVIIème siècle). (Monument du Conseil Général).  
www.cg66.fr

Visites : ouvert tous les jours de Juin à Septembre  
de 10h à 18h sans interruption (dernière entrée à  
17h15) en Juillet et Aout de 10h à 19h et d'Octobre  
à Mai de 9h à 17h (dernière entrée à 16h15). Fermé  
le 1er Mai, 16 Août, 25 Décembre, 1er Janvier.

**PALAIS DES ROIS DE MAJORQUE** : 2, rue des  
Archers – 66000 PERPIGNAN – Tél. 04 68 34 96  
26. Fax. 04 68 51 76 23. (Monument du Conseil  
Général). www.cg66.fr Public handicapé visuel -  
Visites : en hiver (du 1er/10 au 31/05), ouvert tous  
les jours de 9h à 17h. En été (du 1er/06 au 30/09),  
ouvert tous les jours de 10h à 18h. Fermé le 1/01,  
1/05, 1/11 et 25/12. Ancienne résidence des Rois de  
Majorque (XIIIe-XIVe siècles). Située au cœur de la  
citadelle (restes importants des enceintes réalisées  
par les ingénieurs de Charles Quint et de Vauban).  
C'est le monument le plus important de Perpignan  
et un des témoignages les plus remarquables de  
l'architecture civile et militaire médiévale du Midi  
de la France



### LE CHEMIN DU FAUVISME

Espace fauve (quai de l'Amirauté) – 66190 COLLIOURE – Tél. 04 68 98 07 16. Fax. 04 68 82 46 29.  
Visites pour les individuels, se renseigner à l'Espace fauve : 04 68 98 07 16.

Promenades guidées pour les groupes :

- Le Chemin du Fauvisme : circuit dans la ville sur les pas d'Henri Matisse et d'André Derain, ponctué par 20 reproductions de tableaux des deux grands maîtres Fauves.
- Horaires Espace accueil et vente : du 1er/06 au 30/09 : 9h30-12h30 et 15h-19h ; du 1/10 au 31/05 : 10h-12h et 15h-18h, samedi et dimanche 15h-18h, fermé le lundi.

- Visites guidées se renseigner sur le site : différentes thématiques de visites dans la ville sont proposées (le Chemin du Fauvisme, Collioure racontée par son architecture...)  
- Visites guidées pour groupes sur demande : langues français, anglais, espagnol, allemand (majoration de 1 €, scolaires, public handicapé. - Visites guidées pour individuels : se renseigner sur le site.  
Durée de chaque visite : 1h30

### **SOCIETE BISCUITERIE – CONFISERIE LOR**

85, rue Pascal-Marie Agasse – BP 29909 - 66962 PERPIGNAN Cedex 9 - Tél. 04 68 85 65 05. Fax. 04 68 85 65 49

Visites : ouvert au public du lundi au vendredi de 9h30 à 12h30 et de 14h45 à 18h30. Visites sur demande pour les groupes.

Fabrication de confiseries catalanes : tourons, nougats et biscuiterie : rousquilles, croquants, amandine. Film, vidéo et dégustation gratuite. Magasin de vente sur place. Choix de coffrets et corbeilles cadeaux. Spécialités Saveurs de la Méditerranée. [www.decouverte-economique.com](http://www.decouverte-economique.com)

### **CONFISERIE DU TECH**

Avenue de Saint-Gaudérique – Mas Guérido – 66330 CABESTANY – Tél. 04 68 50 91 96 - Fax. 04 68 67 51 01.

Visites : Magasin ouvert du lundi (14h) au samedi de 9h30 à 12h et de 14h30 à 18h30. Dégustation. Biscuiterie-Confiserie-Chocolaterie. Spécialités du Roussillon, de fabrication traditionnelle.

### **LA TOUR DES PARFUMS**

Balco de la Solana – 66500 MOSSET - Tél/Fax. 04 68 05 38 32. Mairie : 04 68 05 00 80 Fax Mairie : 04 68 05 00 51. E-mail : [tour.parfums.mosset@wanadoo.fr](mailto:tour.parfums.mosset@wanadoo.fr) [www.mosset.fr](http://www.mosset.fr) - Public handicapé.

Visites : tous les jours de 10h à 12h et de 15h à 19h : du 14/07 au 01/09. Toutes les après-midi de 15h à 18h hors période mentionnée ci-dessus. Groupes et Ateliers : toute l'année sur demande au 04 68 05 38 32.

Petite Maison Catalane des Parfums, des Arômes et du Goût : Office du tourisme, Boutique savoureuse et parfumée, Musée ludique et interactif.

### **TISSAGE CATALAN « LES TOILES DU SOLEIL »**

66260 ST LAURENT DE CERDANS -Tél. 04 68 39 50 02. Fax. 04 68 39 56 93 – [fhq@toiles-du-soleil.com](mailto:fhq@toiles-du-soleil.com) - [www.toiles-du-soleil.com](http://www.toiles-du-soleil.com) Boutique : se renseigner pour les horaires d'ouverture.

Depuis 1873, une tradition qui n'a cessé de s'affiner avec des gestes séculaires, des matières naturelles, des métiers à tisser et une technique immuable. Grand choix de souvenirs : du torchon traditionnel au service de table coloré, du tissu au mètre aux sacs fantaisie...

### **AQUARIUM DE CANET**

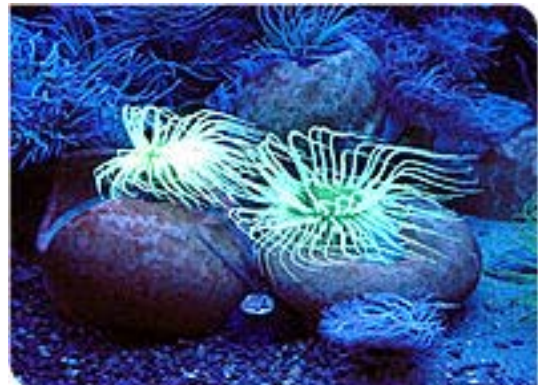
Boulevard de la jetée – 66140 CANET EN ROUSSILLON - Tél. 04 68 80 49 64. Fax: 04 68 86 72 72

Visites : Du 1er/01 au 30/06 et du 1er/09 au 31/12 : ouvert tous les jours sauf le lundi de 10h à 12h et de 14h à 18h. Du 1er/07 au 31/08 : ouvert tous les jours de 10h à 20h. Pendant les vacances scolaires (hiver, printemps, Toussaint, Noël) et jours fériés : ouvert tous les jours de 10h à 12h et de 14h à 18h. Le 25/12 et le 1er/01 : 14h-18h.



Plus de 300 espèces des cinq continents (requins, piranhas, poissons tropicaux, coraliens...)  
2 niveaux : accès handicapés, boutique cadeaux, bijoux, minéraux...

\*Sur réservation pour les groupes. Pour tous renseignements et réservations contacter le 04 68 86 72 78.



### **LA VALLEE DES TORTUES**

Route de la Vallée Heureuse – BP 15 – 66690 SOREDE – Tél. 04 68 95 50 50. Fax. 04 68 95 44 44 e-mail : [contact@lavalleedestortues.com](mailto:contact@lavalleedestortues.com) - [tortues@wanadoo.fr](mailto:tortues@wanadoo.fr) - [www.la-vallee-des-tortues.com](http://www.la-vallee-des-tortues.com).

Visites : avril, mai : à partir de 10h.- juin, juillet, août à partir de 9h - septembre, octobre, mi-novembre à partir de 10h - mi novembre à mars à partir de 11h les dimanches et vacances scolaires..

Unique en France métropolitaine, le parc présente un grand nombre d'espèces, de la géante des Seychelles aux bébés en nursery de la seule tortue terrestre française. Durée de la visite : 1h30 minimum.

### **PARC ANIMALIER DES ANGLES**

Pla del Mir - BP 10 – 66210 Les Angles - Tél. 04 68 04 17 20 – Fax. 04 68 04 17 21. E-mail : [parcanimalier@aol.com](mailto:parcanimalier@aol.com)

Visites : Hiver : ouvert tous les jours de 9h à 17h. Été : ouvert tous les jours de 8h30 à 18h. 17h et 18h sont les dernières entrées. Les visiteurs découvriront tous les animaux sauvages des Pyrénées dans leur espace naturel montagnard.



### **RESERVE NATURELLE DU MAS LARRIEU**

Réserve du Mas Larrieu – 66700 ARGELES SUR MER.

Randonnée pédestre accompagnée. Inscription obligatoire à l'Office du tourisme d'Argelès – Tél. 04 68 81 15 85.

Visite toute l'année, les mardi et jeudi

145 ha protégés et classés en réserve naturelle.