

Dossier logement

VIEUX BOUCAU

Les Maisons d'Albret II
Résid Hameaux du Lac
2 logements sont à votre disposition



VOTRE CADRE DE VIE

Vous serez hébergé dans un appartement de 2 pièces + mezzanine
Il permet l'accueil de 5 à 6 personnes et comprend :

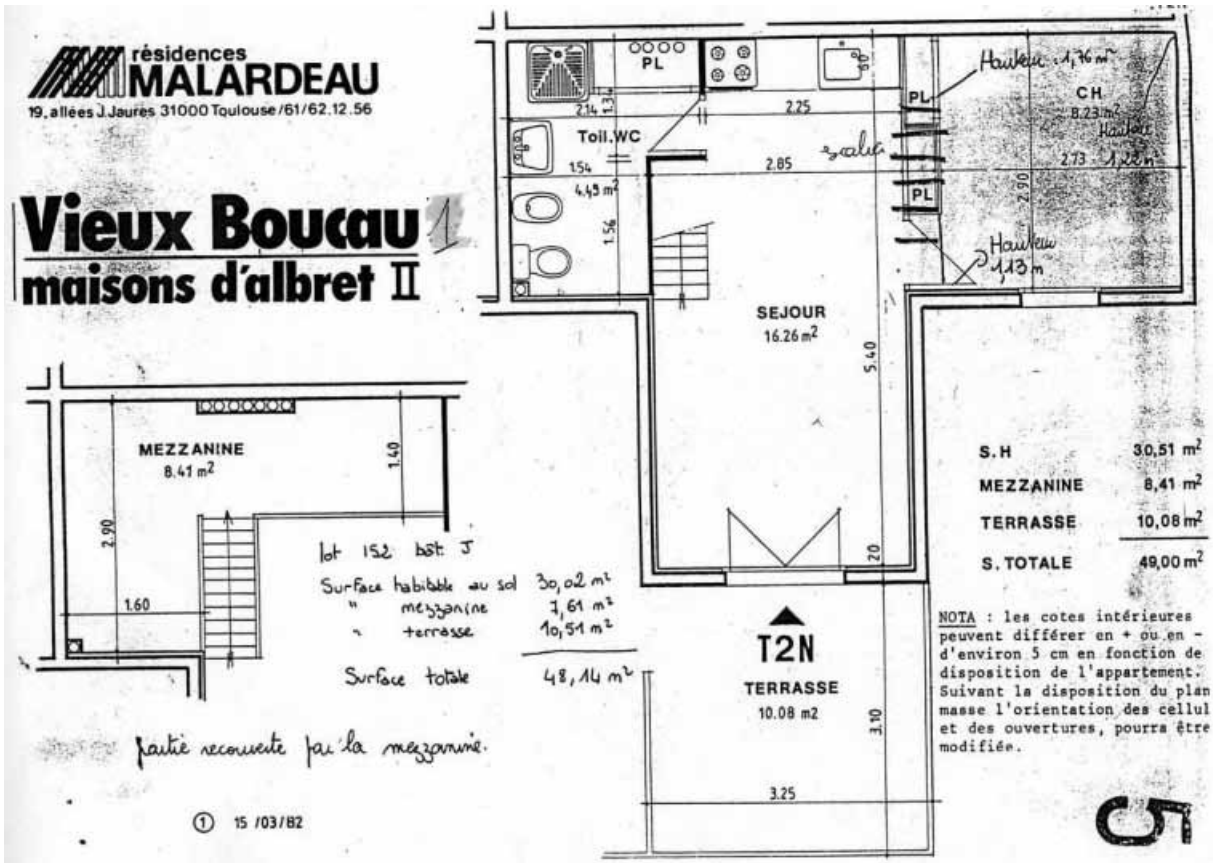
- 1 salle de séjour
- 1 chambre
- 1 mezzanine
- 1 kitchenette
- 1 salle d'eau, W.C.
- 1 terrasse

Draps et linge de toilette non fournis.



Nous avons le droit
d'accompagner nos
maîtres à condition de
respecter les lieux

PLAN DU LOGEMENT



VOTRE CONFORT INTERIEUR

SEJOUR



CHAMBRE



MEZZANINE



KITCHENETTE



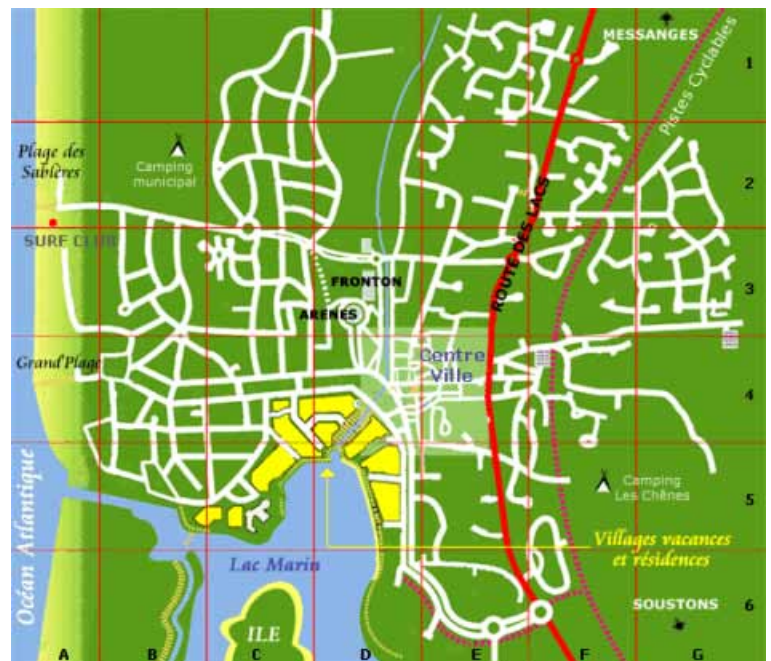
Salle d'eau et W.C.



ACCES

En venant de SOUSTONS, prendre la direction de Vieux Boucau. Dans cette localité, suivre l'avenue des Pêcheurs, l'Avenue du Junka. A gauche, prendre la rue Surcouf, traverser l'Avenue de la Plage et se diriger vers la rue de Gao, à droite. Ignorer la rue C. Despiau et se diriger vers les emplacements de parking (non réservé). L'appartement se situe dans la résidence près du lac dans une zone de verdure. Accès à la résidence par un petit chemin à gauche de la rue M.J. Convert.

PLAN DE LA VILLE



POUR VOTRE AGREMENT



VIEUX-BOUCAU, autrefois PORT D'ALBRET, pourrait être encore le premier port du littoral landais, à l'embouchure de l'Adour, si le fleuve n'avait été détourné en 1578 pour lui donner son estuaire actuel à Bayonne. Vieux-Boucau signifie « vieille embouchure ».

Sa vocation touristique s'est affirmée aux environs des années 30.

Aujourd'hui, greffé sur le village, entre la dune et la forêt, le nouvel ensemble touristique de **PORT D'ALBRET** se construit autour d'un lac marin de soixante hectares auquel on accède par le Mail, superbe promenade piétonnière fleurie, véritable joyau de la station.

Le souci majeur de préserver les grands espaces naturels de la dune océane et de la forêt, la volonté de donner à la station des dimensions humaines, ont présidé à la conception d'un aménagement exemplaire.



Les plages océanes et la plage du lac offrent aux touristes des possibilités de baignade en toute sécurité.

Barques et pédalos peuvent accoster sur l'île qui forme un espace boisé au milieu du lac marin. Une magnifique estacade en bois, fréquentée par les pêcheurs, conduit au barrage dont le fonctionnement assure le maintien des eaux et leur

renouvellement au moment des marées. En mer, une double digue fixe les berges du chenal. Le Lac de Port d'Albret complète un bassin hydrographique qui comprend les étangs de Moïsan et de Pinsolle, le lac de Soustons que l'on atteint en canoë-kayak en remontant le « courant » de Vieux-Boucau.

Dans ce cadre exceptionnel, pistes cyclables et sentiers pédestres offrent des conditions idéales pour la détente, les loisirs et activités sportives, tout en permettant de découvrir les aspects naturels de la station, la forêt de pins, le lac marin, l'océan.

Vieux-Boucau Port d'Albret, c'est aujourd'hui la « station village » de la Côte sud des Landes. Des premiers rayons de soleil du printemps aux couleurs chaudes de l'automne, chaque jour est un spectacle !



SITES A VISITER

ARTISANAT D'ART (OUVERT TOUTE L'ANNEE)

Atelier de peinture, exposition permanente ; M. CONVERT, 19 rue des Vignes à Vieux Boucau. Dans les environs : la poterie du Héron à Messanges, l'atelier de poterie à soustons, sculptures à la grange aux pierres à Messanges.

CONSERVATOIRE AVICOLE DU PUYOBRAU (OUVERT TOUTE L'ANNEE)

2695 toute de Dax 40140 MAGESCQ

ECOMUSEE DE MARQUEZE

Ecomusée de la Grande Lande – 40630 SABRES

Au cœur du parc naturel régional des Landes de Gascogne, visite d'un quartier reconstitué de la Grande Lande tel qu'il vivait au XIX^{ème} siècle. Le vieux train de la Lande vous attend pour un voyage dans le temps à la rencontre de l'histoire de l'ancienne Lande. A 80 km de Vieux-Boucau.

MUSEE DE LA CHALOSSE (OUVERT TOUTE L'ANNEE)

A 17 km de Dax, découvrez une maison de maître du 17^{ème} siècle où est reconstituée la vie quotidienne et domestique du 19^{ème} siècle si minutieusement que l'on a l'impression d'entrer dans un lieu habité. Vous pouvez y découvrir le chai, le pressoir de type romain, le fournil où notre boulanger fait du pain tous les mercredis, le conservatoire de vigne.

PARC ANIMALIER LABENNE OCEAN

Dans un parc ombragé de 5 ha, découverte d'une faune exotique unique dans la région : lémuriens de Madagascar, oiseaux aquatiques, lamas, gazelles, cervidés, kangourous, émeus, dromadaires, perroquets... Mini ferme, jeux, aire de pique-nique. A 25 km de Vieux- Boucau

